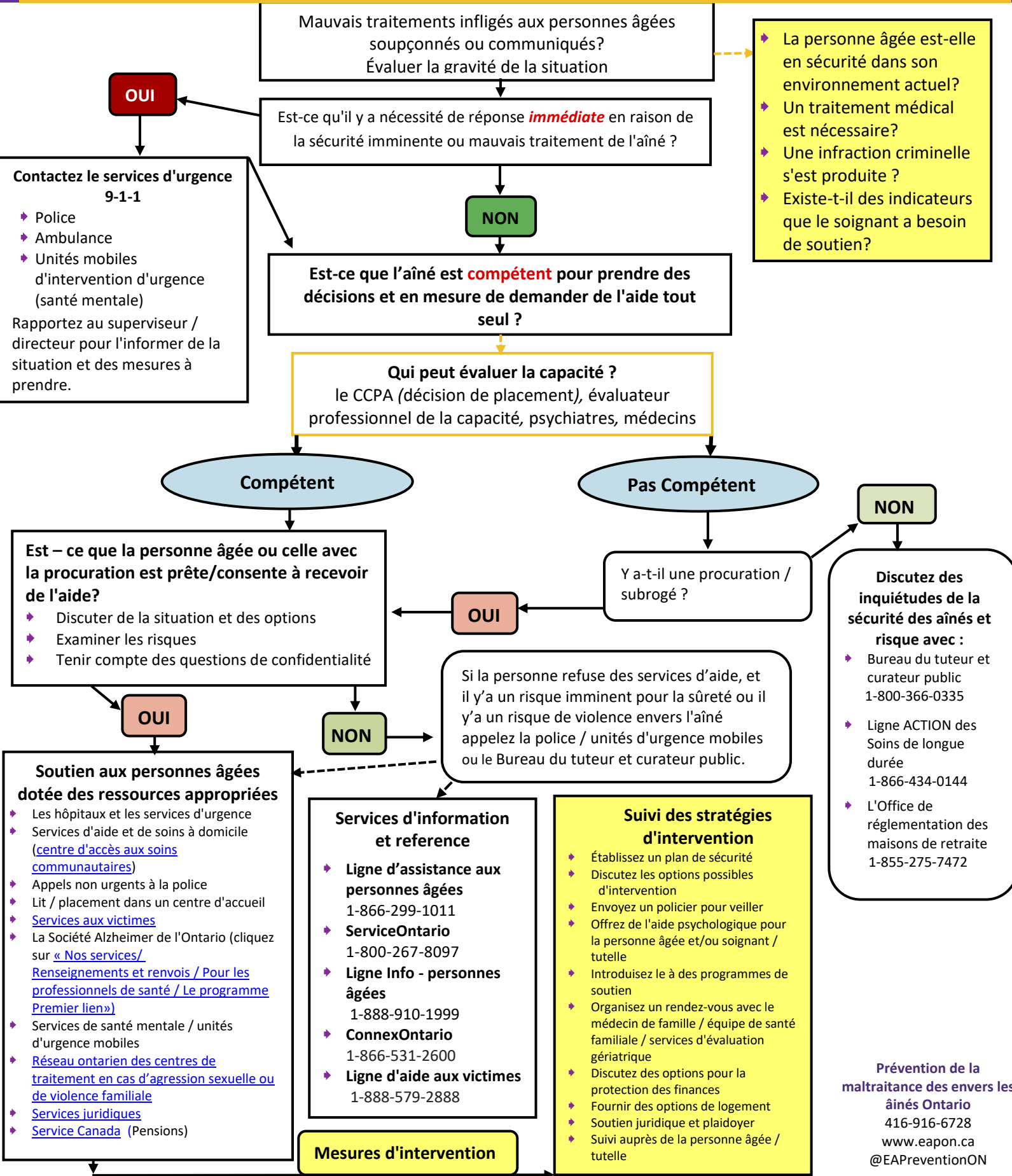




## Examens des personnes âgées en cas de violences, guide d'intervention aux fournisseurs de soins de santé



La personne âgée est-elle en sécurité dans son environnement actuel?  
Un traitement médical est nécessaire?  
Une infraction criminelle s'est produite ?  
Existe-t-il des indicateurs que le soignant a besoin de soutien?

**Contactez le services d'urgence 9-1-1**

- Police
- Ambulance
- Unités mobiles d'intervention d'urgence (santé mentale)

Rapportez au superviseur / directeur pour l'informer de la situation et des mesures à prendre.

**Est-ce que l'aîné est **compétent** pour prendre des décisions et en mesure de demander de l'aide tout seul ?**

**Qui peut évaluer la capacité ?**  
le CCPA (décision de placement), évaluateur professionnel de la capacité, psychiatres, médecins

**Compétent**

**Pas Compétent**

**NON**

**Est - ce que la personne âgée ou celle avec la procuration est prête/consente à recevoir de l'aide?**

- Discuter de la situation et des options
- Examiner les risques
- Tenir compte des questions de confidentialité

Y a-t-il une procuration / subrogé ?

**OUI**

**OUI**

**NON**

Si la personne refuse des services d'aide, et il y'a un risque imminent pour la sûreté ou il y'a un risque de violence envers l'aîné appelez la police / unités d'urgence mobiles ou le Bureau du tuteur et curateur public.

**Discutez des inquiétudes de la sécurité des aînés et risque avec :**

- Bureau du tuteur et curateur public 1-800-366-0335
- Ligne ACTION des Soins de longue durée 1-866-434-0144
- L'Office de réglementation des maisons de retraite 1-855-275-7472

**Soutien aux personnes âgées dotée des ressources appropriées**

- Les hôpitaux et les services d'urgence
- Services d'aide et de soins à domicile ([centre d'accès aux soins communautaires](#))
- Appels non urgents à la police
- Lit / placement dans un centre d'accueil
- [Services aux victimes](#)
- La Société Alzheimer de l'Ontario (cliquez sur « Nos services/ Renseignements et renvois / Pour les professionnels de santé / Le programme Premier lien »)
- Services de santé mentale / unités d'urgence mobiles
- [Réseau ontarien des centres de traitement en cas d'agression sexuelle ou de violence familiale](#)
- [Services juridiques](#)
- [Service Canada](#) (Pensions)

**Services d'information et référence**

- Ligne d'assistance aux personnes âgées** 1-866-299-1011
- ServiceOntario** 1-800-267-8097
- Ligne Info - personnes âgées** 1-888-910-1999
- ConnexOntario** 1-866-531-2600
- Ligne d'aide aux victimes** 1-888-579-2888

**Suivi des stratégies d'intervention**

- Établissez un plan de sécurité
- Discutez les options possibles d'intervention
- Envoyez un policier pour veiller
- Offrez de l'aide psychologique pour la personne âgée et/ou soignant / tutelle
- Introduisez le à des programmes de soutien
- Organisez un rendez-vous avec le médecin de famille / équipe de santé familiale / services d'évaluation gériatrique
- Discutez des options pour la protection des finances
- Fournir des options de logement
- Soutien juridique et plaidoyer
- Suivi auprès de la personne âgée / tutelle

**Mesures d'intervention**